



Grafisk Manual Version 1.0 2011-06-01

Inledning

Identitet är viktig. Omvärlden måste få klart för sig vilka vi är, vad vi gör och hur vi kan hjälpa våra kunder. Lika viktigt som det är för omvärlden, är det också för oss själva. Vi som arbetar med Möbelfakta måste också veta var vi hör hemma. Hur vi ser ut. Vilka våra värderingar är. Kort sagt vår identitet.

En viktig del av vår identitet är vår grafiska profil. Den består av ett antal byggstenar: logotyp, typsnitt, färger, bilder, dekorelement och regler om hur dessa får användas i förhållande till varandra. Av dessa byggstenar är logotypen den viktigaste eftersom den står som den tydliga avsändaren och garanten för hela vår verksamhet.

Den här manualen är ett stöd både för oss och för externa företag som hjälper oss att producera material. Med ett konsekvent och enhetligt visuellt uttryckande skapas en stark och tydlig identitet som kommunicerar de värden vi vill förmedla. Den gör att våra kunder, konkurrenter, kollegor, intressenter och vi själva känner igen oss, i stort som i smått.

Manualen täcker inte alla situationer och rätar inte ut alla frågetecken. Ambitionen är snarare att ge några övergripande riktlinjer att arbeta efter. Har du frågor angående den grafiska profilens tillämpning är du välkommen att kontakta Clinton Agency AB, www.clintonagency.se.

De tre delarna – vår ryggrad

Märket i logotypen består av tre rundade trianglar i olika färger som representerar de tre delar som utgör Möbelfaktas krav: grön triangel för miljö, blå triangel för kvalitet och orange triangel för socialt ansvar. Detta är grunden för vår logotyp och vårt grafiska språk.

Kvalitet

Möblerna måste leva upp till etablerade internationella tekniska standarder.

Miljö

Tillverkningen ska vara miljöanpassad i alla led. Från råvara till färdig möbel.

Socialt ansvar

Alla parter i produktionskedjan måste följa FN:s direktiv The Global Compact.

Logotyp

Logotypen är en stark och tydlig signal som hjälper mottagaren att snabbt identifiera Möbelfakta som avsändare. Logotypen är helig. Det är en specialtecknad bild som inte får tillverkas med egen typografering eller på annat sätt modifieras. Färdiga logotyper finns i olika filformat och ska alltid användas.

Varianter av logotyper

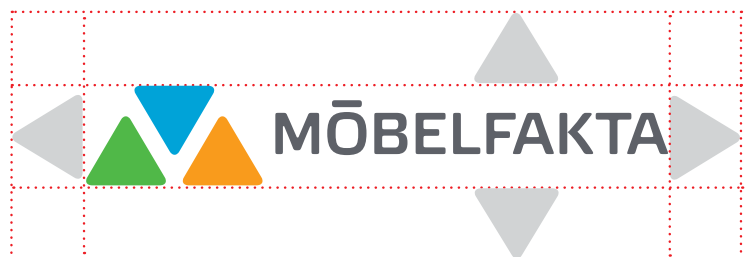
Logotypen finns i varianter för olika färgsystem (PMS, CMYK, RGB) samt svartvitt. Valet av variant beror på vilken tryck- eller reproduktionsmetod som är aktuell. I första hand skall alltid en färgvariant av logotypen användas.

Logotypen finns också i en stående variant som vi enbart använder då det av olika skäl inte går att använda den liggande logotypen.



Logotypens frizon

Frizonen är det minsta avståndet mellan logotypen och ett annat grafiskt objekt, bild eller en text. Frizonen gör att vår logotyp inte blandas ihop med andra texter, bilder och symboler. Ingenting bör placeras närmare logotypen än ett avstånd motsvarande en logotyptriangel.



Symbol

Symbolen i logotypen består av tre rundade trianglar i olika färger som representerar de tre delar som utgör Möbelfaktas krav: grön triangel för miljö, blå triangel för kvalitet och orange triangel för socialt ansvar. Symbolen kan användas när det ändå av sammanhanget tydligt framgår att det är Möbelfakta som kommunicerar till exempel i kombination med logotypen. Färdiga symboler finns i olika filformat och ska alltid användas.



Devis

Vår devis är vårt löfte till kunden. Den speglar Möbelfaktas själ och samlar kärnan i våra värden på ett koncentrerat sätt, och med glimten i ögat. Devisen finns i två varianter, som enrads- och tvåradsdevis. Färdiga deviser finns i olika filformat och ska alltid användas.

Du ska veta vad du köper.

*Du ska veta
vad du köper.*

Logotyp + devis

Devisen finns också i kombination med logotypen som med fördel används som avsändare i annonser och dylikt. Färdiga logotyper med deviser finns i olika filformat och ska alltid användas.



Etiketten

Den enda gång logotypen används med ett annat förhållande mellan märket och logotypypografien är i etiketten. Där skärs märket, som i etiketten är större än i logotypen, upp till och ned till av själva etikettens kanter. Använd bara färdiggjorda etiketter/etikettbilder från profilmappen. Etiketten kan vid speciella tillfällen användas som avsändare.



Märket

Märket består av tre rundade trianglar i olika färger som representerar de tre delar som utgör Möbelfaktas krav: grön triangel för miljö, blå triangel för kvalitet och orange triangel för socialt ansvar. Märket kan användas på ett liknande sätt som logotypen när det finns behov av att visa Möbelfakta i liten storlek som tex i kataloger och på möbler. Färdiga märken finns i olika filformat och ska alltid användas. Fysiska klistermärken i olika storlekar finns att beställa på vår hemsida www.mobelfakta.se för märkning av godkända möbler.



MÖBELFAKTA



MÖBELFAKTA



MÖBELFAKTA



MÖBELFAKTA



Typsnitt

Avenir är vårt "hustypsnitt" i tryck, som tillsammans med övriga element hjälper till att skapa en enhetlig profil. Avenir Light används främst för löpande text, så kallad brödtext, medan Avenir Heavy används för mellanrubriker

och rubriker. Italic-versionerna används för bildtext och citat eller för att understryka något. För riktigt stora rubriker kan Black vara ett alternativ. På webb och i våra PDF-/Word-dokument använder vi uteslutande olika skärningar av Arial.

Avenir Light

abcdefghijklmnopqrstuvxyzåäöABCDEF
GHIJKLMNOPQRSTUVWXYZÅÄÖ123456789

Avenir Light Italic

*abcdefghijklmnopqrstuvxyzåäöABCDEF
GHIJKLMNOPQRSTUVWXYZÅÄÖ123456789*

Avenir Heavy

**abcdefghijklmnopqrstuvxyzåäöABCDEF
GHIJKLMNOPQRSTUVWXYZÅÄÖ123456789**

Avenir Heavy Italic

***abcdefghijklmnopqrstuvxyzåäöABCDEF
GHIJKLMNOPQRSTUVWXYZÅÄÖ123456789***

Avenir Black

**abcdefghijklmnopqrstuvxyzåäöABCDEF
GHIJKLMNOPQRSTUVWXYZÅÄÖ123456789**

Avenir Black Italic

***abcdefghijklmnopqrstuvxyzåäöABCDEF
GHIJKLMNOPQRSTUVWXYZÅÄÖ123456789***

Arial Regular

abcdefghijklmnopqrstuvxyzåäöABCDEF
GHIJKLMNOPQRSTUVWXYZÅÄÖ123456789

Arial Regular Italic

*abcdefghijklmnopqrstuvxyzåäöABCDEF
GHIJKLMNOPQRSTUVWXYZÅÄÖ123456789*

Arial Bold

**abcdefghijklmnopqrstuvxyzåäöABCDEF
GHIJKLMNOPQRSTUVWXYZÅÄÖ123456789**

Arial Bold Italic

***abcdefghijklmnopqrstuvxyzåäöABCDEF
GHIJKLMNOPQRSTUVWXYZÅÄÖ123456789***

Avenir Black

**abcdefghijklmnopqrstuvxyzåäöABC
DEFGHIJKLMNOPQRSTUVWXYZÅÄÖ
123456789**

Färger

En annan viktig del i den grafiska profilen är våra färger. MiljöGrön, KvalitetsBlå, EtikOrange, MärkningsGrå, Super-

Svart och Möbellila är grundfärger i vår kommunikation och hjälper oss med tydlig igenkänning.



MiljöGrön
PMS: 368 C
CMYK: C 70%, M 0%, Y 100%, K 0%
RGB: R 105, G 190, B 40
HTML: #69BE28
NCS: S 0580-G30Y



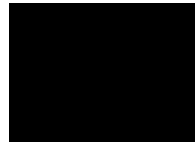
KvalitetsBlå
PMS: 639 C
CMYK: C 100%, M 1%, Y 5%, K 5%
RGB: R 0, G 153, B 204
HTML: #0099CC
NCS: S 1565-B



EtikOrange
PMS: 137 C
CMYK: C 0%, M 46%, Y 100%, K 0%
RGB: R 255, G 161, B 0
HTML: #FFA100
NCS: S 0580-Y30R



MärkningsGrå
PMS: Cool Gray 9 C
CMYK: C 30%, M 23%, Y 17%, K 58%
RGB: R 116, G 118, B 120
HTML: #747678
NCS: S5502-B



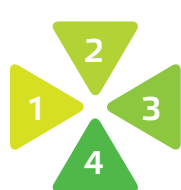
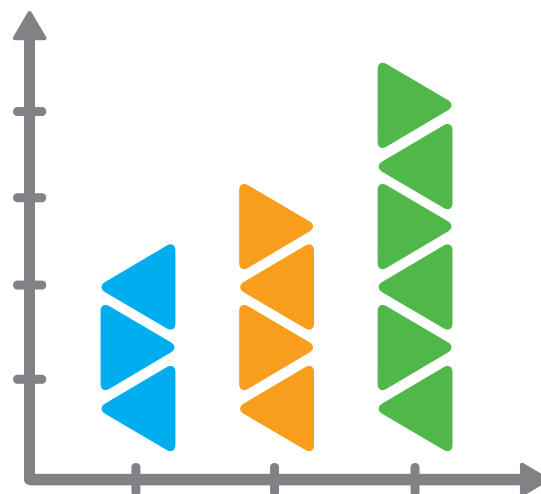
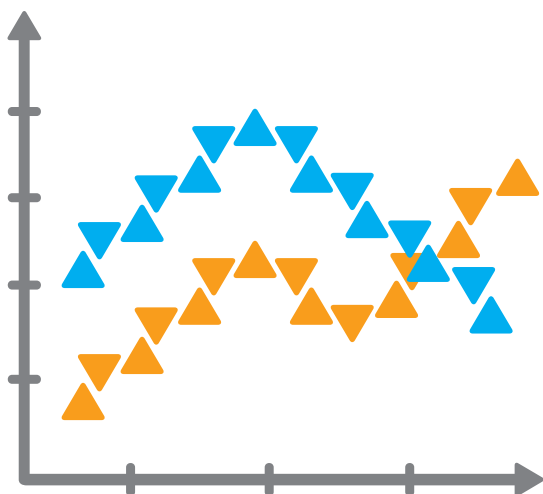
SuperSvart
PMS: Process Black
CMYK: C 0, M 0, Y 0, K 100
RGB: R 30, G 30, B 30
HTML: #1E1E1E
NCS:



Möbellila
PMS: 266 C
CMYK: C 79%, M 94%, Y 0%, K 0%
RGB: R 102, G 57, B 183
HTML: #6639B7
NCS:

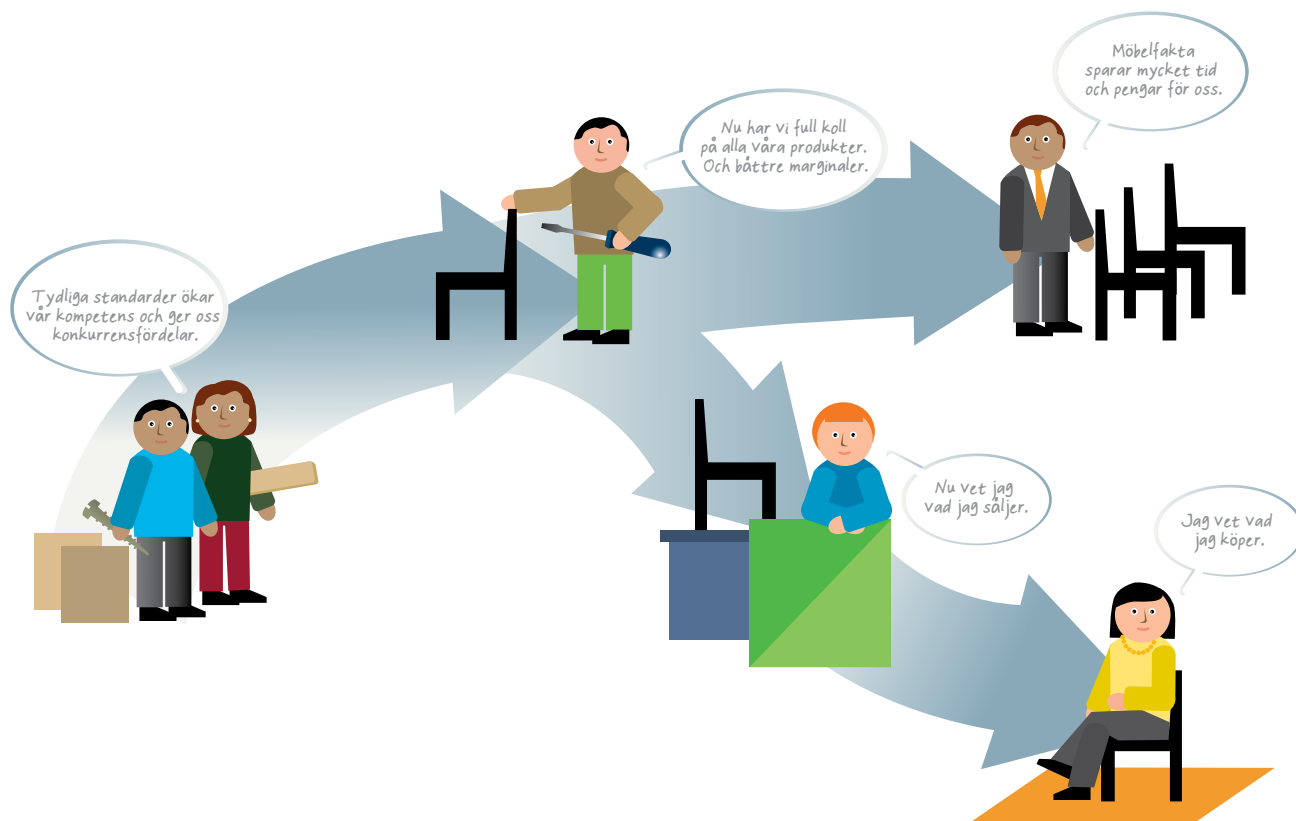
Grafiska element/informationsgrafik

Möbelfakta har speciellt framtagna grafiska element i våra tre rundade trianglar i blått, orange och grönt som kan användas i diagram och illustrationer av olika slag. De är till för igenkänning och symboliserar våra tre delar, kvalitet, miljö och socialt ansvar som Möbelfakta baseras på.



Illustrationsmanér

Möbelfakta har ett eget framtaget illustrationsmanér som vi använder för att visualisera hur Möbelfakta fungerar. Detta för att på ett konsekvent sätt även kunna bibehålla Möbelfaktas identitet i våra illustrationer.



Bildmanér

Möbelfakta arbetar med fotografiska bilder med människor i så ofta det går. Dessa bilder är varma och äkta i svart/vitt eller färg. Dessa fotografiska bilder symboliserar inte bara praktiska och rationella värden i Möbelfakta utan också de emotionella mervärdena som vi finner i våra tre delar: kvalitet, miljö och socialt ansvar.



Filer i profilmappen

Grafisk manual

Mobelfakta_Grafisk_Manual_v1.0.pdf

Profil

Bilder

Kvalitet

Kvalitet_Stor.psd

Kvalitet_Liten.jpg

Miljö

Miljö_Stor.psd

Miljö_Liten.jpg

Socialt Ansvar

Socialt_Ansvar_Stor.psd

Socialt_Ansvar_Liten.jpg

Devis

1rad

Mobelfakta_Devis_Neg.eps

Mobelfakta_Devis.eps

2rader

Mobelfakta_Devis_2rader_Neg.eps

Mobelfakta_Devis_2rader.eps

Etikett

Mobelfakta_Etikett_CMYK.psd

Mobelfakta_Etikett_RGB.psd

Mobelfakta_Etikett_Vektoriserad_CMYK.eps

Mobelfakta_Etikett_Vektoriserad_RGB.eps

Illustrationer

Märkning

eps

deklaration_markning_liten.eps

deklaration_markning.eps

mobelfaktailli_forenklad_liten.eps

mobelfaktailli_forenklad.eps

jpg

deklaration_markning_liten.jpg

deklaration_markning.jpg

mobelfaktailli_forenklad_liten.jpg

mobelfaktailli_forenklad.jpg

Logodevis

Mobelfakta_Logodevis_CMYK.eps

Mobelfakta_Logodevis_EN_CMYK.eps

Mobelfakta_Logodevis_NEG.eps

Mobelfakta_Logodevis_NEG.png

Mobelfakta_Logodevis_PMS.eps

Mobelfakta_Logodevis_RGB.eps

Mobelfakta_Logodevis_SVV.eps

Mobelfakta_Logodevis_SVV.png

Mobelfakta_Logo_devis.png

Logotyp

Liggande

Mobelfakta_Logo_Liggande_CMYK.eps

Mobelfakta_Logo_Liggande_NEG.eps

Mobelfakta_Logo_Liggande_NEG.png

Mobelfakta_Logo_Liggande_PMS.eps

Mobelfakta_Logo_Liggande_RGB.eps

Mobelfakta_Logo_Liggande_SVV.eps

Mobelfakta_Logo_Liggande_SVV.png

Mobelfakta_Logo_Liggande.png

Stående

Mobelfakta_Logo_Staende_CMYK.eps

Mobelfakta_Logo_Staende_NEG.eps

Mobelfakta_Logo_Staende_NEG.png

Mobelfakta_Logo_Staende_PMS.eps

Mobelfakta_Logo_Staende_RGB.eps

Mobelfakta_Logo_Staende_SVV.eps

Mobelfakta_Logo_Staende_SVV.png

Mobelfakta_Logo_Staende.png

Märke

Mobelfakta_Marke_CMYK.eps

Mobelfakta_Marke_NEG.eps

Mobelfakta_Marke_NEG.png

Mobelfakta_Marke_PMS.eps

Mobelfakta_Marke_RGB.eps

Mobelfakta_Marke_SVV.eps

Mobelfakta_Marke_SVV.png

Mobelfakta_Marke.png

Symbol

Mobelfakta_Symbol_CMYK.eps

Mobelfakta_Symbol_NEG.eps

Mobelfakta_Symbol_NEG.png

Mobelfakta_Symbol_PMS.eps

Mobelfakta_Symbol_RGB.eps

Mobelfakta_Symbol_SVV.eps

Mobelfakta_Symbol_SVV.png

Mobelfakta_Symbol.png

Typsnitt

AvenirLTStd